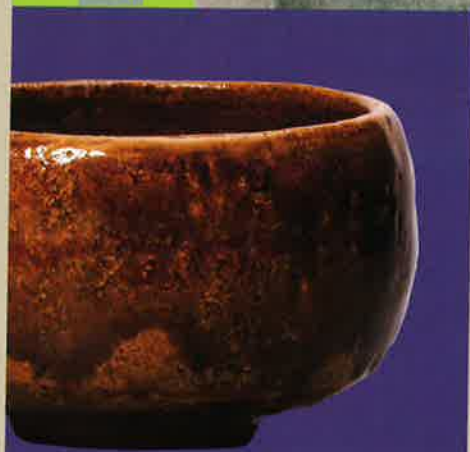
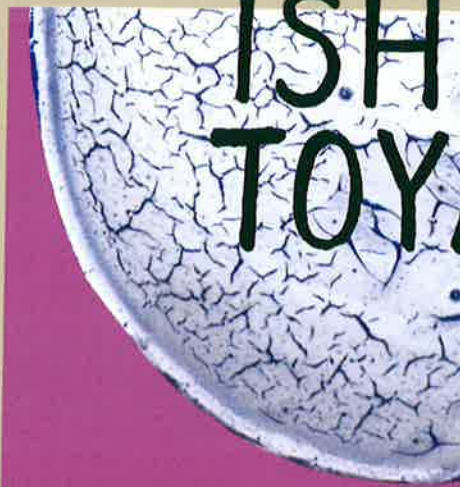


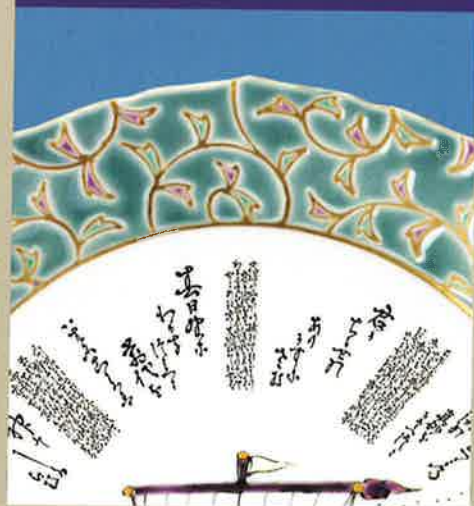
2022.12.23 金
>>> 2023.3.13 月

焼き物 コレクション展 FUKUI ISHIKAWA TOYAMA

会場：1Fギャラリー
2F第4展示室



©大塚美術館



いしかわ生活工芸ミュージアム
石川県立伝統産業工芸館

ISHIKAWA PREFECTURAL MUSEUM OF
TRADITIONAL ARTS AND CRAFTS

焼き物 コレクション展 FUKUI ISHIKAWA TOYAMA

焼き物の多くは昔から私たちの身近な生活の中で使われてきました。現在もそのこと
に変わりはありません。北陸の数多くの産地では、長い年月の中で、伝統を踏まえ
つつ様々な工夫とアイデアで時代に対応してきました。
本展でご紹介する福井県の越前焼、石川県の九谷焼、珠洲焼、大樋焼、富山県の
越中瀬戸焼、越中三助焼、小杉焼、赤川焼も同様で、それぞれの土地や地域に根
付いて発展してきました。産地で地道に制作に取り組む作家と作品をご紹介します。
また2F 第4展示室では、鮮やかな色彩と大胆優美な紋様が特徴の九谷焼の11種
の絵付けについて、作家の作品をご紹介しますながらその魅力の神髄に迫ります。生活
に温かな潤いをもたらす「焼き物」にそっと寄り添ってみてください。

出展者：FUKUI 越前焼（大屋宇一郎、山路茜、吉田豊一、吉田雄貴）
ISHIKAWA 九谷焼（田村星都、村本外茂樹）、珠洲焼（岩城伸佳、鍛冶ちえみ）、大樋焼（十一代大樋長左衛門、大樋陶治斎）
TOYAMA 赤川焼（野村彰）、越中三助焼（谷口三朗、谷口均、谷口由佳）、
越中瀬戸焼（加藤聡明、北村風巳、釋永由紀夫、釋永陽、千田里実、山田智子、三代吉野香岳）
小杉焼柴一窯（池上芳子、池上猛、池上美栄子）

期間 2022年12月23日(金)～2023年3月13日(月) 会場 1Fギャラリー(無料ゾーン) 時間 9:00～17:00(最終日のみ15時まで)



九谷彩色11種

出展者：河島洋、澤田郁美、高詔文、中田一於、仲田錦玉、中村重人、
中村秋雄、中村陶志人、三浦晃禎、宮本直樹、山田登陽志

期間 2022年12月23日(金)～2023年3月13日(月) 会場 2F 第4展示室 時間 9:00～17:00(最終日のみ15時まで)



九谷陶形で「幸運招き猫」を作ろう!

1日目は型から招き猫の形をおこし、模様をつけて成形します。
2日目は成形した招き猫に絵付けをし、焼成して2週間後にお渡しします。
※2回にわたるワークショップです。両日とも参加ください。

日時 [1日目] 2023年2月23日(木・祝) [2日目] 3月11日(土)
10:00～12:00、13:30～15:30

参加費 8,000円 講師 宮本直樹 対象 小学校低学年～ 定員 各回6名



志賀町在住の南進さんが手がけた福を呼ぶ書
「蓬葉」をご希望の先着200名様にお配ります。

予約は、いしかわ生活工芸ミュージアム(076-262-2020)まで。当日も空きがあれば飛び入り参加大歓迎!

伝統工芸士、職人による実演・体験の日程

★マークは体験あります。

12月	24日(土) 山中漆器	4日(土) 加賀獅子頭	4日(土) 珠洲焼★
	25日(日) 山中漆器	5日(日) 加賀獅子頭	5日(日) 珠洲焼★
1月	7日(土) 九谷焼	2月	11日(土) 加賀毛針
	8日(日) 九谷焼		12日(日) 山中漆器
	9日(月祝) 九谷焼	3月	18日(土) 加賀織★
	14日(土) 金沢漆器★		19日(日) 九谷焼
	15日(日) 金沢漆器★		25日(土) 和紙仁行★
	21日(土) 郷土玩具	25日(土) 金沢仏壇★	26日(日) 和紙仁行★
	22日(日) 郷土玩具	26日(日) 金沢仏壇★	
28日(土) 金沢仏壇			
29日(日) 金沢仏壇			

【実演時間】午前10時から午後3時まで(正午から午後1時までは休憩) 【実演場所】1階エントランスホール
※日程は変更となる場合がございます。※詳細はいしかわ生活工芸ミュージアムまでお問い合わせ下さい。

いしかわ生活工芸ミュージアム

石川県立伝統産業工芸館 ISHIKAWA PREFECTURAL MUSEUM OF TRADITIONAL ARTS AND CRAFTS

金沢市兼六町1番1号(兼六園小立野入口隣り) Tel.076-262-2020 Fax.076-262-8690



電子チケット
販売サイト

https://www.e-tix.jp/
ishikawa-densankan/



HP
サイト

https://www.ishikawa-
densankan.jp



@densankan



いしかわ生活工芸
ミュージアム

体験 PROGRAM

いつでも体験出来ます

※都合により中止となる場合
がございます。詳細に
ついてはホームページで
ご確認ください。

水引ぼち袋



(体験料 / ¥500+入館料)

繭細工



(体験料 / ¥500+入館料)

組子のコースター



(体験料 / ¥1,000+入館料)

大樋の福材 でつくる カスタネット



(体験料 / ¥600+入館料)

【受付時間】

①9:00～11:00 ②13:30～16:00

【所要時間】

いずれも約20分程度

※5人以上で体験希望の場合は
3日前までに電話予約をお願い
致します。TEL:076-262-2020

※上記の体験はいずれも当館2F
への入館が条件となっております。
入館料は下記をご覧ください。

次回企画展

3/17(金)～5/15(月)

春を楽しむ生活工芸

歴史と文化、伝統が息づく

加賀がやってきた

交通案内

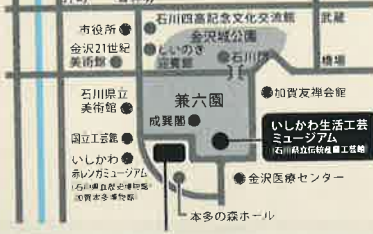
バス JR金沢駅より北越バス小立野方面行きに乗車

約15分。出羽町で下車。徒歩1分。

タクシー JR金沢駅から約15分。

車

北陸自動車道金沢東または金沢西インターから30分。
駐車場(無料)



兼六園周辺の文化施設共用無料駐車場もご利用できます。(能楽堂駐車場)